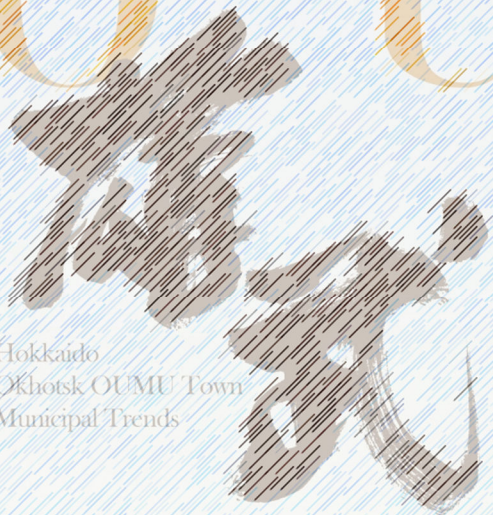


O U M U



Hokkaido  
Okhotsk OUMU Town  
Municipal Trends

雄武町 町勢要覧 2013

# 資料編

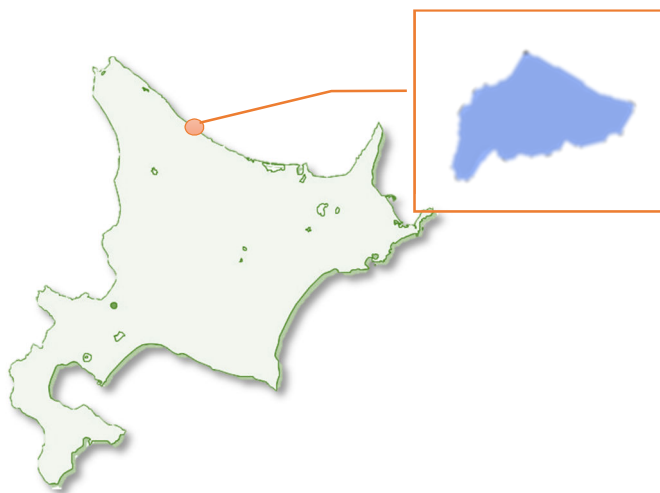
## CONTENTS

- 1 位置と概要
- 2 人口
- 3 産業
- 4 保健・福祉・医療
- 5 生活環境・消防
- 6 教育・文化
- 7 財政
- 8 行政・議会





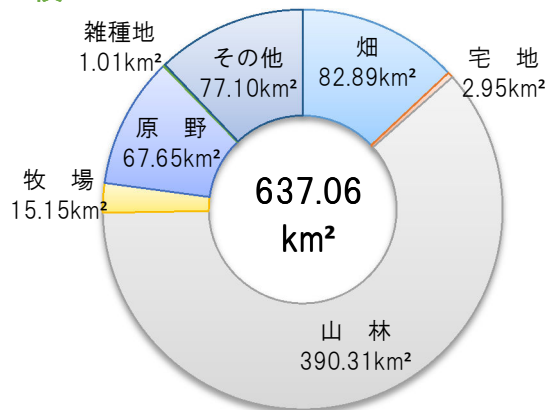
# 1 位置と概要



## 役場の所在地

北海道紋別郡雄武町字雄武700番地

## 面積



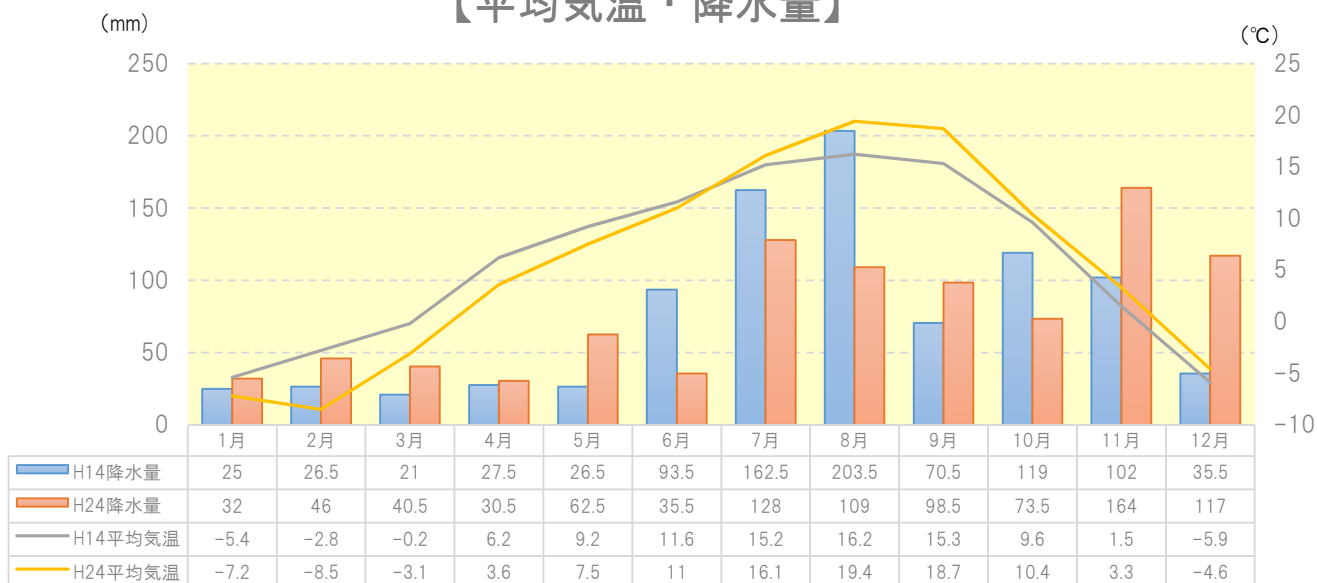
## 【位置】

雄武町は北海道北東部に位置するオホーツク海沿岸のまちです。東北側一帯はオホーツク海に面し、東部から南部は興部町・西興部村に接しています。また、南部から西部には下川町・名寄市・美深町との境に険しい北見山地が連なり、北西は枝幸町に隣接しています。地形は二等辺三角形に近い形をし、総面積は637・06平方キロメートルを有しています。

## 【気候】

1月から3月にかけては海岸に流氷が接岸し、若干寒さが感じられますが、1年を通じて比較的冷涼な気候となっています。降水量は年間平均にすると比較的降水量の少ない地域となっています。

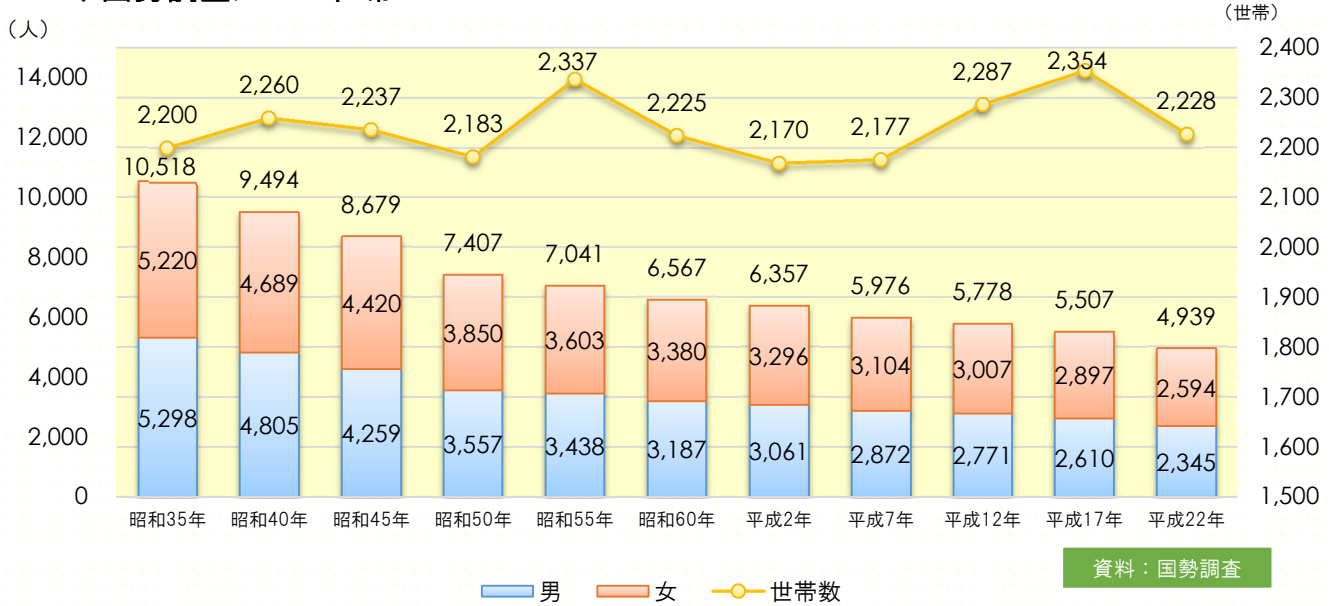
## 【平均気温・降水量】



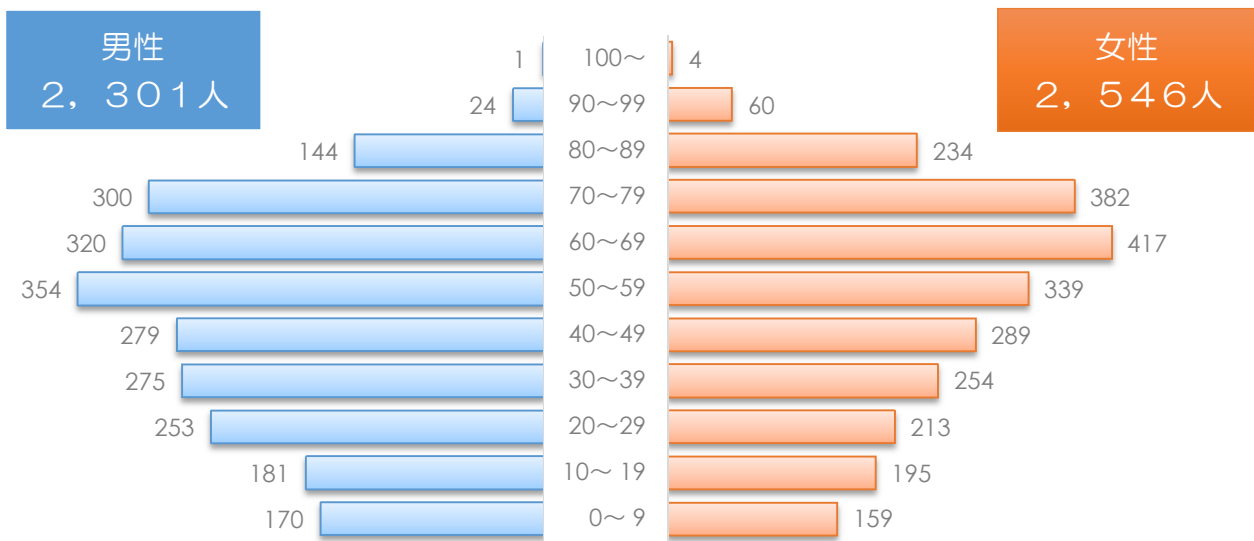
資料：気象庁H. P

# 2 人 口

## ◇国勢調査人口・世帯



## ◇人口構成 (平成25年3月末)



## ◇人口動態

(単位:人)

	社会動態		自然動態	
	転入	転出	出生	死亡
平成20年度	148	274	30	71
平成21年度	165	238	34	72
平成22年度	180	239	31	64
平成23年度	158	227	39	62
平成24年度	218	283	32	69

## ◇外国人人口

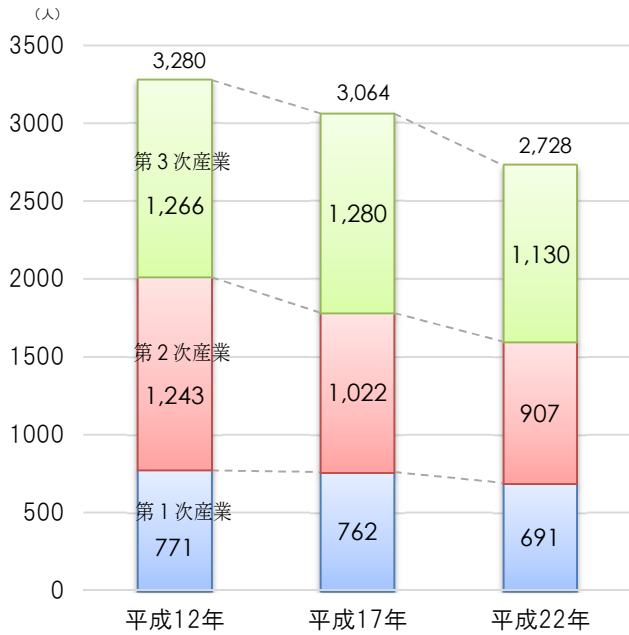
(単位:人)

国籍	平成22年度	平成23年度	平成24年度
中国	237	216	135
フィリピン	2	2	3
タイ	3	3	5
米国	1	1	1
その他	1	1	1
計	244	223	145

資料：住民生活課

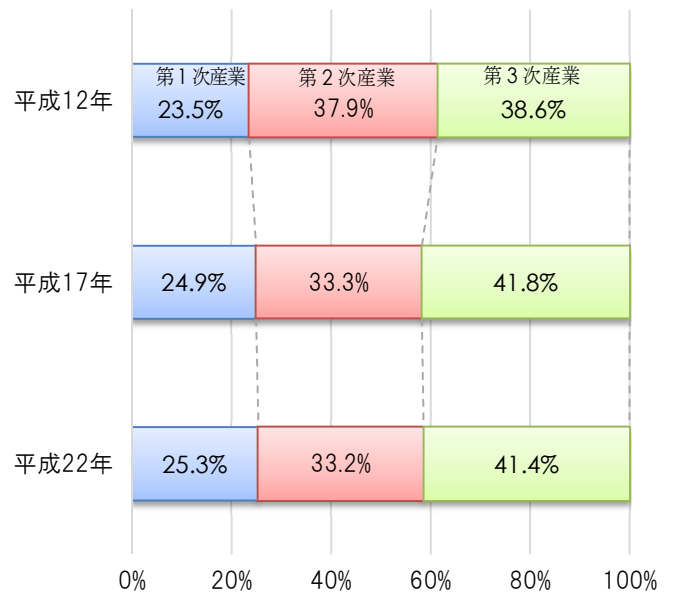
# 3 産 業

## ◇産業別就業者数



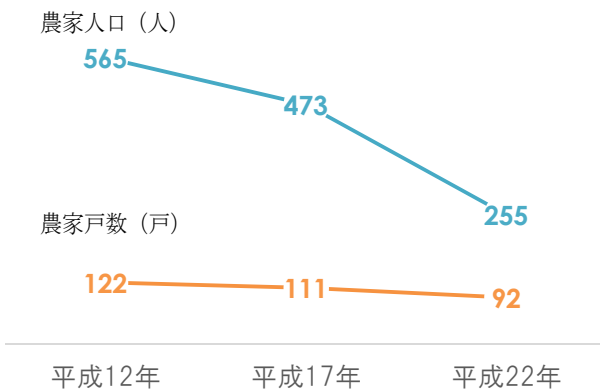
資料：国勢調査

## ◇産業別就業者比率



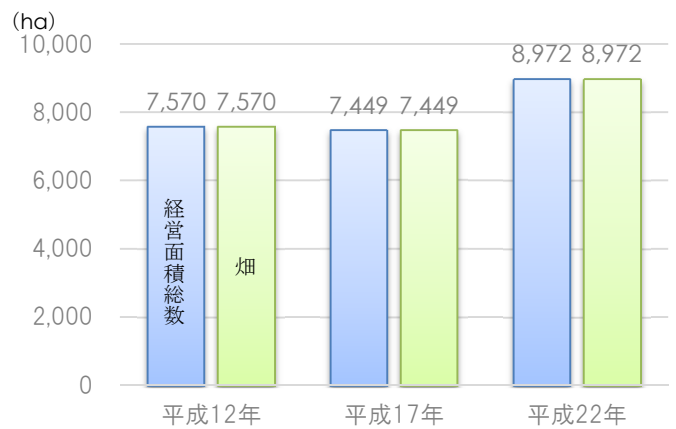
資料：国勢調査

## ◇農家戸数と農家人口



資料：農林業センサス

## ◇経営耕地面積



資料：農林業センサス

## ◇家畜飼養農家数と頭数

(単位：戸/頭)

	乳用牛		肉用牛	
	農家数	頭数	農家数	頭数
平成12年	103	8,426	15	1,107
平成17年	91	8,144	32	1,653
平成22年	75	8,250	21	1,277

資料：農林業センサス

## ◇搾乳戸数と生乳生産量・生産額

	搾乳戸数 (戸)	生乳生産量 (t)	生乳生産額 (千円)
平成22年度	72	37,103	2,902,599
平成23年度	66	36,629	2,963,047
平成24年度	63	38,583	3,234,109

資料：産業振興課

# 3 産 業

## ◇森林面積（平成23年3月）

（単位：ha）

区 分	面 積(ha)			
	人工林	天然林	無立木地	計
道有林	7,901	24,781	649	33,331
町有林	1,626	1,006	49	2,681
私有林	6,016	4,887	426	11,329
計	15,543	30,674	1,124	47,341

## ◇森林蓄積（平成23年3月）

（単位：千m<sup>3</sup>）

区 分	蓄 積(千m <sup>3</sup> )		
	針葉樹	広葉樹	計
道有林	2,696	1,585	4,281
町有林	254	91	345
私有林	918	380	1,298
計	3,868	2,056	5,924

## ◇所有規模別の森林面積（平成23年3月末）

（単位：ha）

	所 有 者		不在所有者		計	
0～1ha未満	16.67	(29人)	6.6	(12人)	23.27	(41人)
1～5ha未満	229.69	(83人)	184.58	(70人)	414.27	(153人)
5～30ha未満	1,762.17	(136人)	1,164.33	(90人)	2,926.5	(226人)
30～50ha未満	654.2	(18人)	355.76	(10人)	1,009.96	(28人)
50～	3,938.16	(14人)	5,698.35	(25人)	9,636.51	(39人)
計	6,600.89	(280人)	7,409.62	(207人)	14,010.51	(487人)

## ◇漁船数の推移

（単位：隻）

	動 力 船		
	総 数	5t以上	5t未満
平成22年	386	59	327
平成23年	393	60	333
平成24年	390	58	332

## ◇漁業種別漁獲量と漁獲高

	平成23年		平成24年	
	漁獲量 (t)	漁獲高 (千円)	漁獲量 (t)	漁獲高 (千円)
毛ガニ籠漁業	168	310,548	160	311,248
タラバ刺網漁業	11	5,393	10	5,771
カレイ刺網漁業	6	1,944	24	4,730
底建網漁業	5,279	723,572	1,075	162,915
サケ定置漁業	3,862	1,445,019	1,908	869,117
小定置漁業	307	125,127	407	153,258
ホタテ桁曳網漁業	13,291	1,875,873	9,512	1,159,061
タコ漁業	245	152,481	228	149,631
ナマコ桁曳網漁業	57	243,000	40	95,109
河川	48	1,047	109	4,809
ウニ	5	39,772	4	32,151
昆布	129	211,452	96	157,987
ホタテ稚貝	1,383	522,730	1,032	475,405
その他	59	33,971	53	33,339
計	24,850	5,691,929	14,658	3,614,531

資料：産業振興課

### ◇魚種別漁獲量と漁獲高

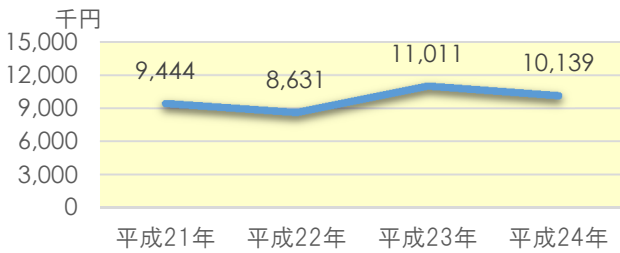
	平成23年		平成24年	
	漁獲量 (t)	漁獲高 (千円)	漁獲量 (t)	漁獲高 (千円)
カレイ	155	36,198	262	50,614
ホッケ	323	9,757	285	10,380
イカ	5,986	866,112	568	11,242
サケ	2,829	1,346,547	2,150	979,493
マス	128	27,686	92	30,962
ナマコ	77	300,102	45	101,273
ホタテ	13,258	1,817,781	9,505	1,152,398
ホタテ稚貝	1,383	522,730	1,032	475,405
昆布	129	211,452	96	157,987
毛ガニ	155	308,330	155	310,430
タラバ	6	4,238	7	5,216
タコ	292	178,431	265	174,119
ウニ	5	39,772	4	32,151
その他	124	22,793	192	122,861
計	24,850	5,691,929	14,658	3,614,531

### ◇水産加工業 原魚取扱数量 (平成24年)

(単位: t)

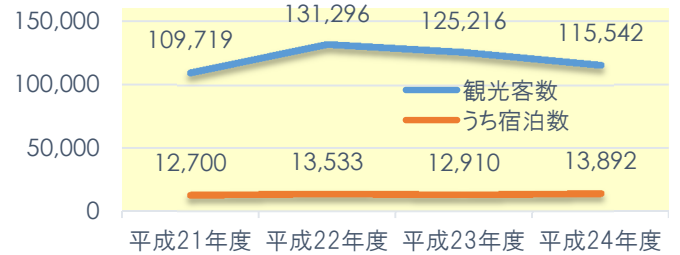
	ホタテ	毛ガニ	サケ	マス	カレイ	タコ	イカ	タラバ	その他	計
町内	8,776	198	1,640	84	185	237	859	5	287	11,771
町外	12,982	1,035	952	53	81	465	165	432	722	16,887
計	21,758	1,233	2,592	137	266	702	524	437	1,009	28,658

### ◇水産加工業 年間取扱金額



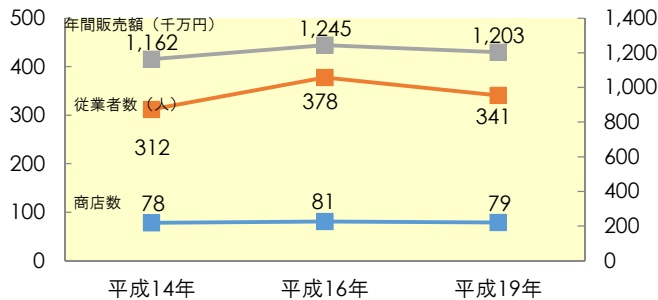
### ◇観光客数の推移

(単位: 人)



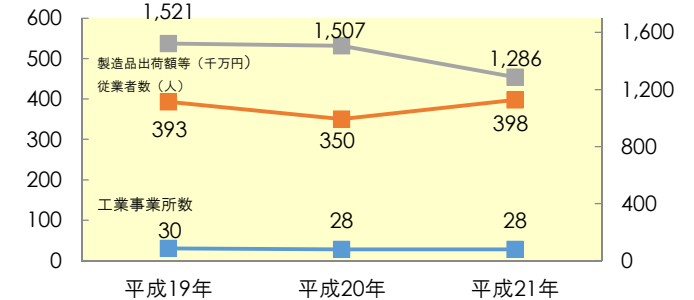
資料: 産業振興課

### ◇商店数・従業者数・年間販売額



資料: 商業統計調査

### ◇工業事業所・従業者数・製造品出荷額等



資料: 経済センサス

### ◇事業所・従業員数 (平成21年)

区分	農林漁業	建設業	製造業	電気・熱供給 ガス・水道業	運輸業	卸売・小売業
事業所数 (従業員数)	7 (113人)	25 (253人)	40 (672人)	1 (13人)	7 (52人)	71 (314人)
	金融・保険業	不動産業 物品賃貸業	学術研究・専門 技術サービス業	宿泊・飲食 サービス業	娯楽業・生活関連 サービス業	教育・学習支援業
	5 (36人)	4 (32人)	5 (19人)	49 (135人)	26 (63人)	13 (96人)
	医療・福祉	複合サービス業	サービス業	公務	合計	
	19 (197人)	6 (112人)	33 (125人)	7 (71人)	318 (2,303人)	

資料: 事業所・企業統計調査

# 4 保健・福祉・医療

## ◇予防接種の実施状況

(単位:人)

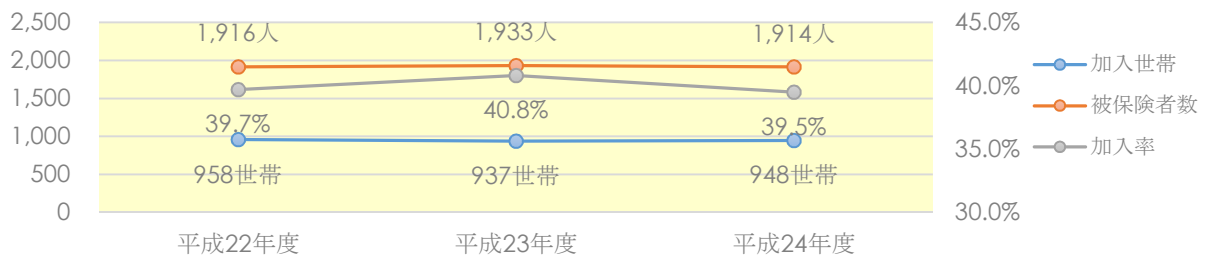
	BCG	ポリオ	3種混合	2種混合	麻しん・風しん	インフルエンザ
平成22年度	31	46	131	34	141	1,068
平成23年度	34	71	140	26	134	598
平成24年度	27	115	113	40	142	593

## ◇健診・健診の実施状況(平成24年度)

(単位:人)

	特定健診	胃がん	肺がん	大腸がん	乳がん	子宮がん	前立腺がん	肝炎	結核	エキソックス
対象者数	1,257	2,537	2,537	2,537	1,442	1,886	1,078	120	894	888
受診者数	369	137	165	231	81	74	69	45	164	112
受診率	29.4%	5.4%	6.5%	9.1%	5.6%	3.9%	6.4%	37.5%	18.3%	12.6%

## ◇国民健康保険の加入状況

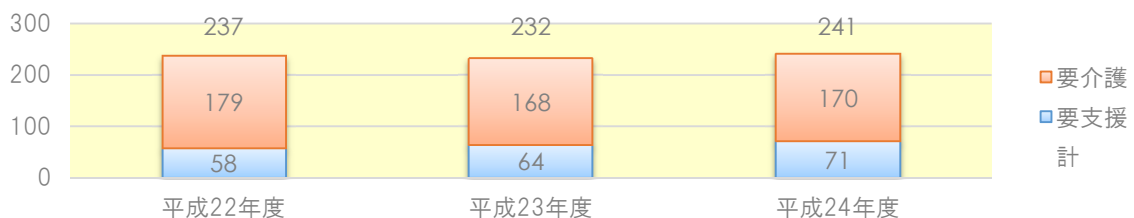


## ◇国民健康保険の給付状況

(単位:千円)

	療養給付費	療養費	高額療養費 ※介護合算含む	出産育児一時金	葬祭費	総額
平成22年度	422,027	2,871	46,944	4,620	100	476,562
平成23年度	399,892	2,014	15,334	7,140	100	424,480
平成24年度	373,226	3,113	37,532	3,780	100	417,751

## ◇介護認定者数の状況



## ◇介護保険の給付状況

(単位:件/千円)

	居宅サービス費		施設サービス費		特定入所者サービス費		高額介護サービス費	
	件数	給付費	件数	給付費	件数	給付費	件数	給付費
平成22年度	2,850	84,317	853	199,415	1,224	31,146	790	8,204
平成23年度	3,025	78,843	897	212,197	921	28,662	766	8,001
平成24年度	2,775	66,407	1,139	269,881	1,298	33,859	974	10,685

全資料:保健福祉課



## ◇福祉医療事業の状況

(単位: 件/千円)

	重度心身障害者		ひとり親家庭等		乳 幼 児		こども医療費	
	件数	医療助成費	件数	医療助成費	件数	医療助成費	件数	医療助成費
平成22年度	1,820	6,665	641	1,335	3,275	3,662		
平成23年度	1,793	7,301	616	3,180	2,842	4,012		
平成24年度	1,690	7,643	826	3,101	3,004	3,878	348	3,546

## ◇特別養護老人ホーム

	床 数 (床)		延べ入所者数(人)	
		内ショートステイ		内ショートステイ
平成22年度	71	11	23,298	2,819
平成23年度	70	10	23,165	2,792
平成24年度	71	11	23,462	2,521

## ◇デイ・サービスセンターの状況

	延べ利用者数(人)
平成22年度	4,413
平成23年度	4,732
平成24年度	4,345

資料：保健福祉課

## ◇地域包括支援センターの状況

	相 談 業 務 実 績(件)			
	電話相談	訪問相談	来所相談	総 数
平成22年度	828	2,500	285	3,613
平成23年度	1,029	2,428	345	3,082
平成24年度	904	2,225	414	3,543

資料：地域包括支援センター

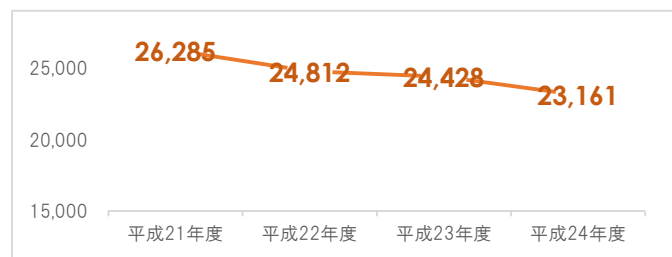
## ◇保育所の状況

(単位: 人)

施 設 名	入所定員	入所児数	保育士
認定こども園 若草保育所	130	115	15

資料：保育所

## ◇児童センター延利用者数



資料：児童センター

## ◇国民健康保険病院の利用状況

	病床数	入 院		外 来	
		延人数	1日平均	延人数	1日平均
平成22年度	51	13,066	35.7	30,385	125.0
平成23年度	25	11,000	31.5	27,362	112.1
平成24年度	25	5,314	14.6	27,068	110.5

資料：国民健康保険病院

# 5 生活環境・消防

## ◇上水道の状況 (平成 24 年度)

給水戸数 (戸)	給水人口 (人)	年間配水量(m <sup>3</sup> )	年間給水量(m <sup>3</sup> )	1日平均 給水量(m <sup>3</sup> )
2,132	4,330	801,887	546,089	1,496

## ◇下水道の状況 (平成 24 年度)

処理戸数 (戸)	処理人口 (人)	年間処理量 (m <sup>3</sup> )	一日一人当 処理量(ℓ)
1,496	2,919	329,606	309

資料：建設水道課

## ◇ごみ処理の状況 (平成 24 年度)

収集人口 (人)	収 集 量 (t/年)		
	埋 立	資 源	計
		※生ごみ含	
4,847	949	823	1,772

資料：住民生活課

## ◇町営住宅の状況

	住宅戸数	入居世帯数
平成 22 年度	295	271
平成 23 年度	283	273
平成 24 年度	287	280

資料：税財管理課

## ◇道路整備・橋梁の状況 (平成 24 年 3 月末)

区分	道 路							橋 梁	
	実延長 (km)	現 況 別			路 面 別			橋数	延長 (m)
		改良済 (km)	未改良 (km)	改良率 (%)	舗装道 (km)	砂利道 (km)	舗装率 (%)		
国 道	32.4	32.4	0	100%	32.4	0	100%	12	512
道 道	71.3	71.3	0	100%	70.8	0.5	99%	33	901
町 道	269.7	217.4	52.3	80.6	161.8	107.9	60%	54	1,230

資料：建設水道課

## ◇自動車保有台数 (平成 24 年 3 月末)

貨物用	乗合用	乗用	特殊用途	小型二輪車	軽自動車	総 数
846	24	2,097	226	35	1,220	4,448

資料：北海道運輸局

## ◇交通事故の発生状況

	発生件数	傷者数	死者数
平成 22 年	4		4
平成 23 年	4	1	4
平成 24 年	8	11	1

## ◇犯罪の発生状況

	暴行	傷害	恐喝	窃盗	詐欺	その他	総数
平成 22 年				11		2	13
平成 23 年				9		2	11
平成 24 年	1			8		2	11

資料：住民生活課

## ◇火災の発生状況

	火 災 件 数 (件)			
	建物火災	林野火災	その他	計
平成 22 年	2	0	1	3
平成 23 年	0	0	0	0
平成 24 年	2	0	2	4

## ◇消防施設の状況 (平成 25 年 3 月末)

消防本部	機械置場	望 楼	消火栓	貯 水 槽			
				総数	40 m <sup>3</sup> 以上	20~40 m <sup>3</sup>	20 m <sup>3</sup> 未満
1	4		101	25	4	21	

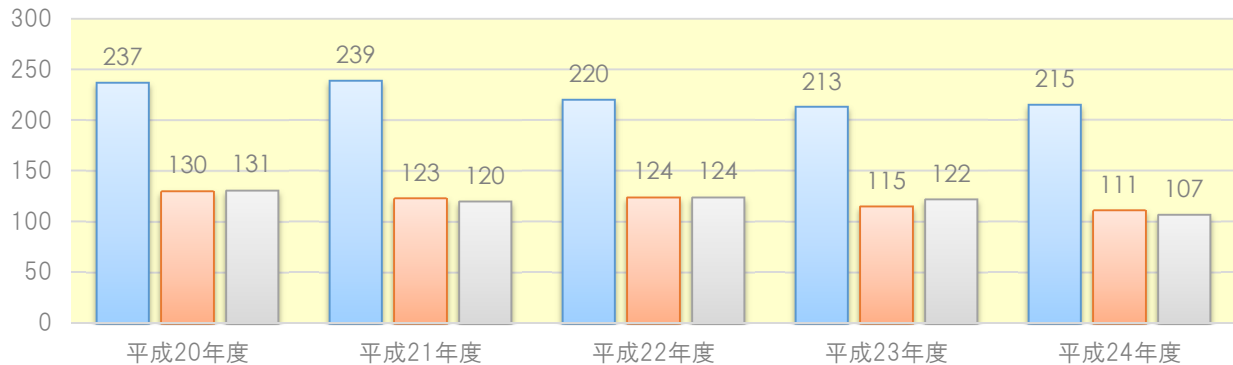
資料：紋別地区消防組合雄武支署

# 6 教育・文化

## ◇小・中・高等学校の状況（平成25年5月）

	学校数 (校)	学級数 (学級)	児童数(人)			教職員数 (人)
			男	女	計	
小学校	5	20	114	101	215	39
中学校	1	7	50	61	111	14
高等学校	1	4	50	57	107	14

## ◇小・中・高等学校 児童・生徒数の推移



資料：学校基本調査

## ◇文化団体（平成25年3月末）

雄武バレエ教室	社交ダンス愛好会	雄吟会	囲碁倶楽部	雄武三絃愛好会
日本舞踊華奈会	四辻ピアノ教室	琴伝流大正琴 雄武琴壽会	雄武カラオケ愛好会	箏曲会
YOSAKOIソーラン 舞灯雄武	カラオケなかよし会	雄武北誠会 「民謡部会」	絵画サークル	WISSライブイベント 実行委員会
はまなす民謡会	MCO(音楽バンド)	NEW PHASE (音楽イベント製作)	カラオケ遊楽会	

## ◇体育団体（平成25年3月末）

野球協会	スキー協会	バレーボール協会	剣道連盟	庭球協会
柔道協会	空手道連盟	バドミントン協会	弓道会	ソフトボール協会
ゲートボール協会	パークゴルフ協会	ゴルフ協会	ブルームホール協会	卓球協会

## ◇図書館の蔵書数（平成25年3月末）

(単位：冊)

総記	哲学宗教	歴史地理	社会科学	自然科学	工学工業
789	769	1,799	2,227	1,287	2,462
産業	芸術	語学	文学	児童	絵本
701	1,524	368	13,529	7,140	5,659
雑誌	漫画	視聴覚資料	その他		合計
725	1,699	237	1,799		42,714

## ◇図書館の利用状況

	貸出総数	貸出冊数	
		1人当たり	1日平均
平成20年度	24,032	4.78	80.64
平成21年度	30,174	6.14	101.60
平成22年度	34,343	7.12	115.60
平成23年度	26,977	5.69	91.13
平成24年度	28,590	5.90	96.26

資料：教育委員会



# 7 財 政

## ◇平成24年度一般会計決算額

《歳入》

(単位：千円)

科 目		決 算 額	構 成 比	
自主財源	町 税	593,176	10.45%	
	繰入金	2,751	0.05%	
	その他	分担金及び負担金	30,311	0.53%
		使用料及び手数料	86,368	1.52%
		財産収入	42,002	0.74%
		寄付金	1,115	0.02%
		繰越金	130,279	2.29%
		諸収入	288,870	5.09%
依存財源	地方譲与税等	地方譲与税	88,571	1.56%
		利子割交付金	1,506	0.03%
		配当割交付金	655	0.01%
		株式等譲渡所得割交付金	183	0.00%
		地方消費税交付金	50,800	0.89%
		自動車取得税交付金	18,814	0.33%
		地方特例交付金	1,264	0.02%
		交通安全対策特別交付金	1,008	0.02%
	地方交付税	3,195,646	56.30%	
	国庫支出金	212,667	3.75%	
	道支出金	384,396	6.77%	
町債	546,744	9.63%		
歳入合計		5,677,126	100.00%	

《歳出》

(単位：千円)

科 目	決 算 額	構 成 比
議会費	46,766	0.91%
総務費	1,113,931	21.73%
民生費	599,313	11.69%
衛生費	616,384	12.03%
労働費	2,212	0.04%
農林水産業費	736,803	14.37%
商工費	200,883	3.92%
土木費	795,672	15.52%
消防費	149,545	2.92%
教育費	338,082	6.60%
公債費	526,179	10.27%
諸支出金	0	0.00%
災害復旧費	0	0.00%
予備費	0	0.00%
歳出合計	5,125,770	100.00%

## ◇平成24年度特別会計決算額

(単位：千円)

会 計	歳 入	歳 出
国民健康保険事業特別会計	718,558	674,621
後期高齢者医療事業特別会計	58,577	58,410
介護保険事業特別会計	424,755	400,286
介護サービス事業特別会計	57,725	57,723
簡易水道事業特別会計	203,163	195,110
公共下水道事業特別会計	374,774	370,052
介護老人保健施設事業特別会計	115,764	114,311

## ◇平成24年度町税決算額

(単位：千円)

科 目	決 算 額
町民税	308,931
固定資産税	203,494
軽自動車税	8,389
町たばこ税	45,044
特別土地保有税	0
都市計画税	19,643
入湯税	7,675
合 計	593,176

## ◇平成24年度公会計決算額

(単位：千円)

会 計	歳 入	歳 出
国民健康保険病院事業会計	810,231	876,531

※収益収支と資本的収支の合計

### ◇平成25年度一般会計当初予算額

#### 《歳入》

(単位：千円)

科 目		予算額	構成比	
自主財源	町 税	513,702	10.56%	
	繰入金	0	0.00%	
	その他	分担金及び負担金	22,466	0.46%
		使用料及び手数料	83,614	1.72%
		財産収入	34,602	0.71%
		寄付金	1	0.00%
		繰越金	15,000	0.31%
		諸収入	209,098	4.30%
依存財源	地方譲与税等	地方譲与税	80,000	1.65%
		利子割交付金	1,400	0.03%
		配当割交付金	100	0.00%
		株式等譲渡所得割交付金	100	0.00%
		地方消費税交付金	50,000	1.03%
		自動車取得税交付金	12,800	0.26%
		地方特例交付金	1,000	0.02%
		交通安全対策特別交付金	1,000	0.02%
	地方交付税	2,913,000	59.91%	
	国庫支出金	200,686	4.13%	
道支出金	329,931	6.78%		
町債	394,500	8.11%		
歳入合計		4,863,000	100.00%	

#### 《歳出》

(単位：千円)

科 目	予算額	構成比
議会費	46,293	0.96%
総務費	1,319,599	27.15%
民生費	642,659	13.23%
衛生費	630,311	12.96%
労働費	2,249	0.05%
農林水産業費	397,965	8.18%
商工費	184,754	3.80%
土木費	580,750	11.94%
消防費	169,850	3.49%
教育費	350,933	7.22%
公債費	535,635	11.01%
諸支出金	2	0.01%
予備費	2000	0.00%
歳出合計	4,863,000	100.00%

### ◇平成25年度特別会計当初予算額

(単位：千円)

会 計	予算額
国民健康保険事業特別会計	678,239
後期高齢者医療事業特別会計	59,504
介護保険事業特別会計	469,791
介護サービス事業特別会計	35,305
簡易水道事業特別会計	250,908
公共下水道事業特別会計	214,167
介護老人保健施設事業特別会計	123,135

### ◇平成25年度町税当初予算額

(単位：千円)

科 目	予算額
町民税	230,701
固定資産税	201,550
軽自動車税	8,301
町たばこ税	47,800
都市計画税	19,550
入湯税	5,800
合 計	513,702

### ◇平成25年度公会計当初予算額

(単位：千円)

会 計	予算額
国民健康保険病院事業会計	911,511

※収益収支と資本的収支の合計

# 8 行政・議会

## ◇議会議員名簿

議席番号	氏名	住所	党派
1	福原 峯雄	宮下町	日本共産党
2	村上 伸夫	魚田	無所属
3	中島 由紀夫	潮見町	無所属
4	舘山 光司	元沢木	無所属
5	三浦 壽太郎	錦町	無所属
6	花田 一夫	旭町	無所属
7	長野 誠	新日の出町	無所属
8	石山 泰一	本町	無所属
9 (副議長)	橋詰 啓史	緑町	無所属
10 (議長)	お尾 田 親 晴	中雄武	無所属

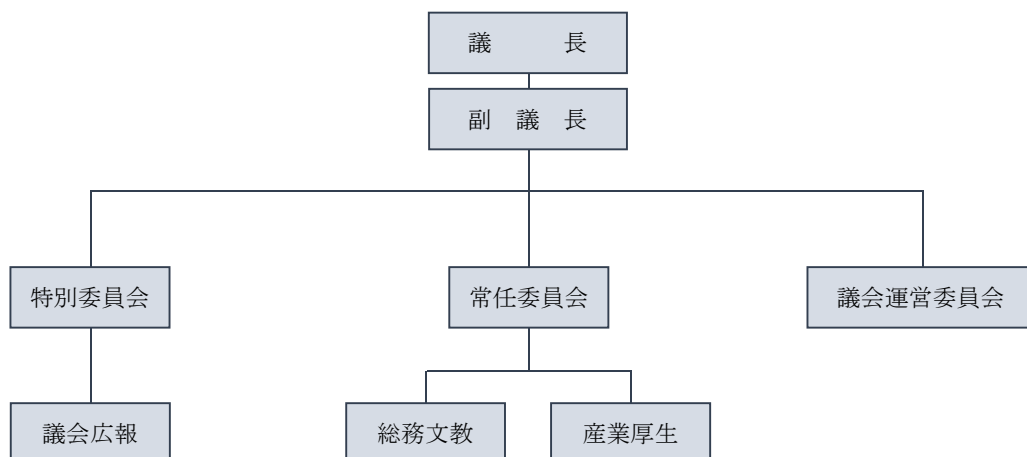
## ◇特別職名簿

役職	氏名
町長	中川原 秀樹
副町長	片岡 つとむ 力
教育長	伊藤 まさ 正 己

## ◇議会各委員会

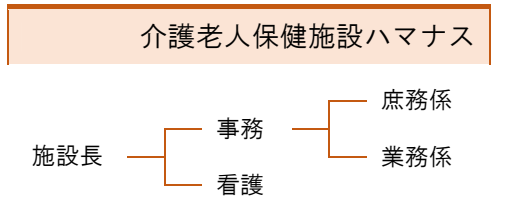
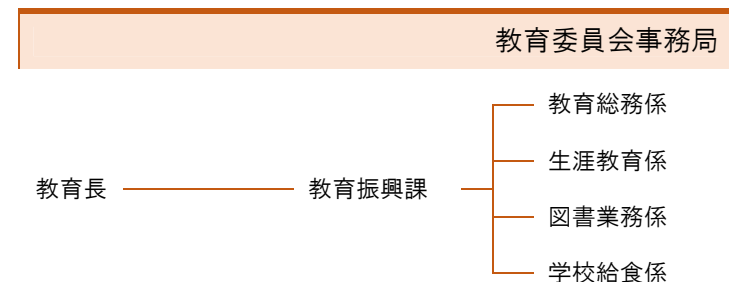
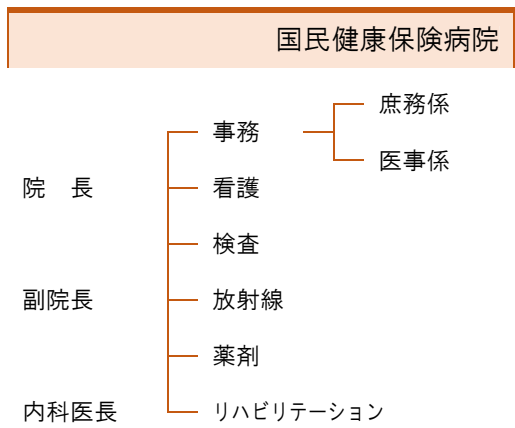
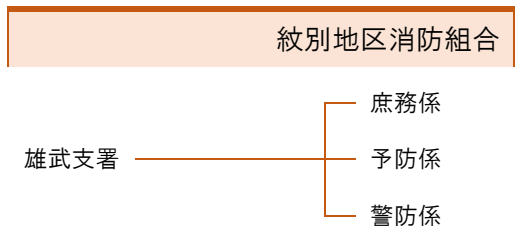
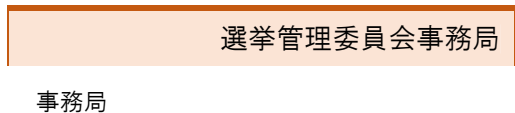
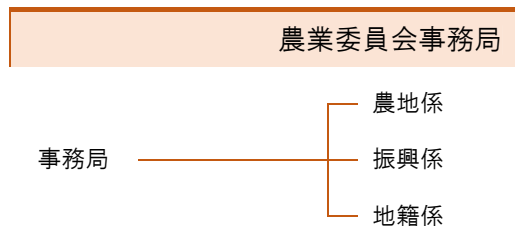
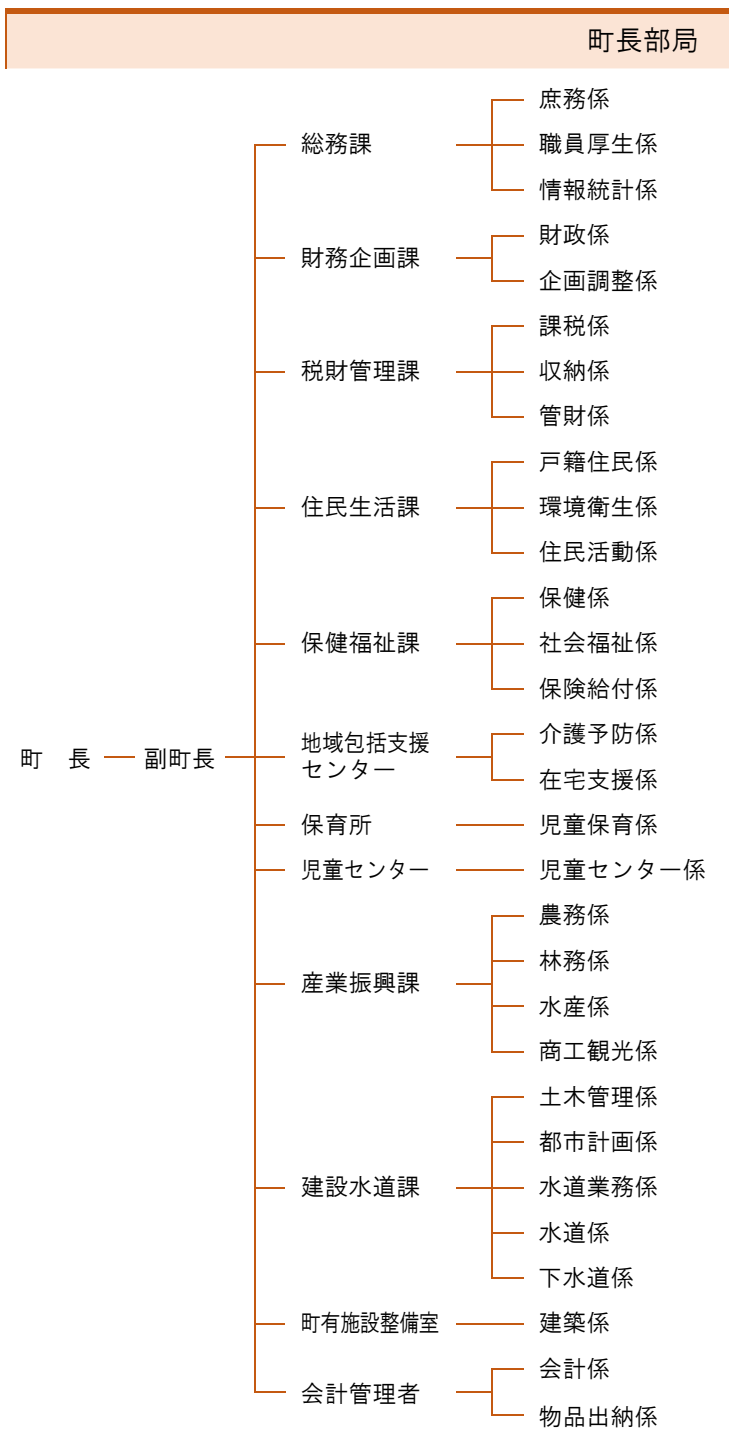
各委員会	委員長	副委員長	委員
総務文教常任委員会	舘山 光司	村上 伸夫	福原 峯雄、三浦 壽太郎、花田 一夫、長野 誠
産業厚生常任委員会	中島 由紀夫	三浦 壽太郎	福原 峯雄、石山 泰一、橋詰 啓史
議会運営委員会	長野 誠	舘山 光司	中島 由紀夫、橋詰 啓史

## ◇議会の構成





◇行政組織機構図



# 雄武町民憲章（町民の誓い）

雄武町民わたしたちは、オホーツクのまばしい自然を生かし、父祖・先人の労苦を感謝しながら、郷土愛にふちた町づくりと、ひとりひとりのしあわせのため、一すこやかに、なごやかに、まめやかに、励まし合い、希望と自信をもって、生きがいある生活につとめ、たしかな未来につながる信系をかかげて、朝夕守りとおすことを誓い合います。

一、自然を生かし、

住みよい環境をつくります。

一、ままを守り、

明るい社会をつくります。

一、とむに助け合い、

楽しい職場をつくります。

一、元気に働き、

豊かな家庭をつくります。

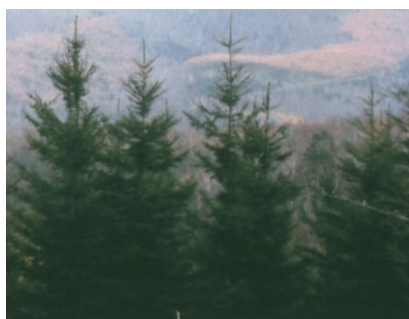
一、希望に生き、

たくましい雄武町民となります。

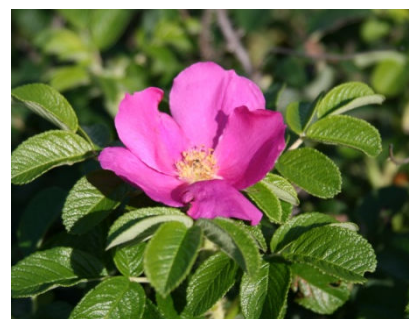
昭和四十六年三月十九日制定



町の鳥 「カッコウ」



町の木 「トドマツ」



町の花 「ハマナス」

## 平成 25 年度版 雄武町勢要覧（統計資料編）

編集／雄武町役場 財務企画課

〒098-1792 北海道紋別郡雄武町字雄武 700 番地

TEL 0158-84-2121 FAX 0158-84-2844

Eメール kikaku@town.oumu.hokkaido.jp

ホームページ <http://www.town.oumu.hokkaido.jp/>